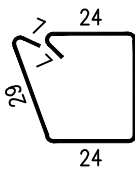


Poz.Ł3 (1.szt.)

Skala 1 : 20

16,92mb

24



4

68 Ø8 L= 120

istniejący fundament
powierznię styku z proj. fundamentem
groszkować/szorstkować

szt.1

10 Ø12

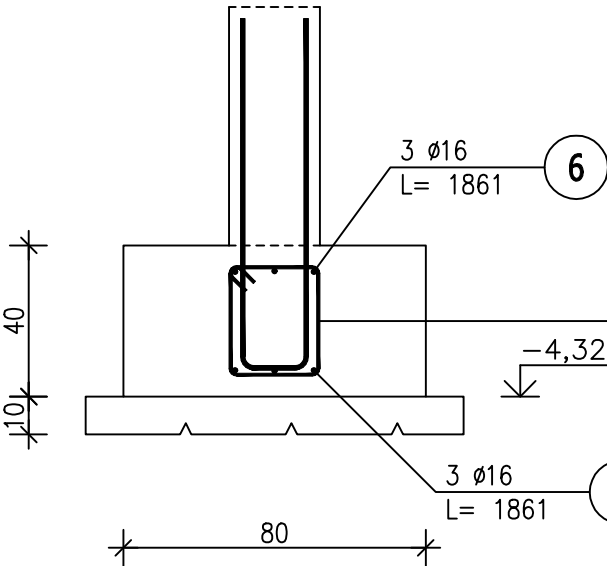
7

L= 60
co 15cm
pręty wkleić

7

10 Ø12 L= 60

60

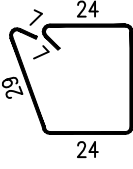


Poz.Ł4 (1.szt.)

Skala 1 : 20

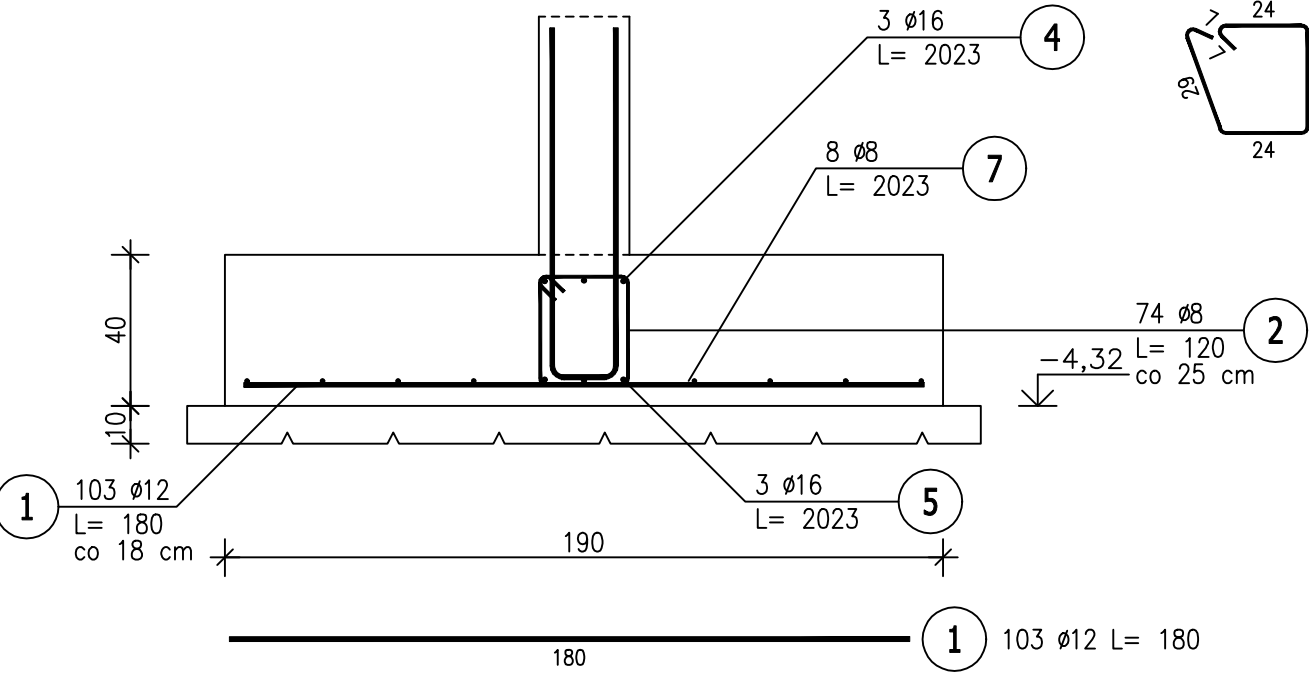
18,39mb

24



2

74 Ø8 L= 120



1

103 Ø12
L= 180
co 18 cm

5

3 Ø16
L= 2023

1

103 Ø12 L= 180

ZESTAWIENIE STALI ZBROJENIOWEJ

POZ.	NR PRĘTA	ø [mm]	DŁUGOŚĆ [m]	ILOŚĆ			DŁ. ŁĄCZNA [m]			
				PRĘTÓW	x POZ.	RAZEM	RB 500W	A-IIIIN		
							ø8	ø8	ø12	ø16
Poz. Ł3 – 1 – 1 szt.										
Ł3	4	8	1,200	68	1	68		81,60		
	6	16	18,610	6	1	6				111,66
	7	12	0,600	10	1	10			6,00	
Poz. Ł4 – – 1 szt.										
Ł4	1	12	1,800	103	1	103			185,40	
	2	8	1,200	74	1	74		88,80		
	4	16	20,230	3	1	3				60,69
	5	16	20,230	3	1	3				60,69
	7	8	20,230	8	1	8	161,84			
DŁUGOŚĆ RAZEM [m]							161,84	170,40	191,40	233,04
MASA JEDNOSTKOWA [kg/m]							0,395	0,395	0,888	1,578
MASA [kg]							63,93	67,31	169,96	367,74
MASA CAŁKOWITA [kg]							668,94			

UWAGI:

- Pod wszystkimi ławami podkład z chudego betonu C8/10
- Pręty zbrojenia podłużnego łączyć na zakład 45d
- Max. w jednym miejscu łączyć 50% zbrojenia podłużnego
- Dla prętów zbrojenia podłużnego ław uwzględniono dodatki na zakłady +10%
- nie ujęto w zestawieniu zbrojenia w narożnikach i skrzyżowaniach ław

- Opis kształtu pręta: PN-EN ISO 3766 (gabarytowo)
- Opis długości haka: gabarytowy
- Długość pręta L: suma wymiarów gabarytowych

BETON C30/37

wodoszczelność W8

STAL A-IIIN /B500SP/

klasa ekspozycji: XC2

KLASA KONSTRUKCJI: S4

OTULINA ZBROJ.-5cm

WPUI

WOJEWÓDZKIE PRZEDSIĘBIORSTWO USŁUG INWESTYCYJNYCH
ul. Tadeusza Wyrzykowskiego 3, 06-400 Ciechanów
biuro@wpui.pl
REGON: 130013128, NIP: 5660004573

NAZWA ZAMIERZENIA BUDOWLANEGO:

Budowa nowego budynku z przeznaczeniem na Centrum Zdrowia Psychicznego wraz z wyposażeniem oraz przebudowa Kliniki Psychiatrii, Stresu Bojowego i Psychotraumatologii WIM PIB

INWESTOR:

WOJSKOWY INSTYTUT MEDYCZNY
PAŃSTWOWY INSTYTUT BADAWCZY



LOKALIZACJA ZAMIERZENIA BUDOWLANEGO:

ul. Szaserów 128, 04-141 Warszawa, część dz. ew. nr 8/4 z obręb 3-04-03

PROJEKT TECHNICZNY

BRANŻA KONSTRUKCJA

TEMAT RYSUNKU: PRZEKROJE FUNDAMENTOWE

DATA: 12.2025

PROJEKTANT

mgr inż. Zbigniew Wojciechowski
nr upr. 202/89/OI, w spec. konstr. - bud.

SKALA: 1 : 20

PROJEKTANT SPRAWDZAJĄCY
mgr inż. Magdalena Szczygłowska
WAM/0028/PKOK/13
spec. konstr. - bud.

NR RYS:

K2.2